

# EPSON® PERFECTION™ 3200 PHOTO

## Dane techniczne

<b>Nazwa modelu:</b>	EPSON Perfection 3200 PHOTO	<b>Prędkości wykonywania zadań (sekundy)</b>	<b>USB 2.0 Hi-Speed</b>
<b>Cechy charakterystyczne</b>	Płaski skaner kolorowy formatu A4	<b>Zdjęcie 10 cm x 15 cm:</b> kolor, 300 dpi, Draft	4,7
<b>Zasilanie</b>	220 – 240 V zasilacz uniwersalny, 50 – 60Hz	<b>Zdjęcie A4:</b> kolor, 300 dpi, Draft	10
<b>Charakterystyka CCD</b>	6-liniowy układ MatrixCCD™, 81.600 pikseli	<b>Film 35 mm:</b> pozytyw, 600 dpi, Best negatyw, 600 dpi, Best	11 24
<b>Rozdzielczość optyczna</b>	3200 x 6400 dpi przy użyciu EPSON Micro Step Drive	pozytyw, 3200 dpi, Draft negatyw, 3200 dpi, Draft	65 138
<b>Rozdzielczość wyjściowa</b>	25 dpi – 12800 dpi (w odcinkach po 1 dpi)	<b>Film średniego formatu:</b> pozytyw, 300 dpi, Draft negatyw, 300 dpi, Draft	7,5 12,2
<b>Rozdzielczość bitowa</b>	48-bitowe wejście, 48-bitowe wyjście	pozytyw, 2400 dpi, Draft pozytyw, 3200 dpi, Draft	73,9 102,2
<b>Gęstość optyczna</b>	≥ 3,4 DMax	<b>Film dużego formatu:</b> pozytyw, 300 dpi, Draft negatyw, 300 dpi, Draft	11,7 20,9
<b>Źródło światła</b>	Lampa fluorescencyjna z zimną katodą	pozytyw, 2400 dpi, Draft pozytyw, 3200 dpi, Draft	143,4 251,2
<b>Interfejsy</b>	USB 2.0 z trybem Hi-Speed, USB 2.0 z trybem Full-Speed (zgodnym z USB 1.1) interfejs IEEE1394 FireWire	<b>Minimalne wymagania systemowe</b>	
<b>Obszar skanowania</b>	216 mm x 297 mm (max)	Dla systemu Windows®: Intel Pentium 233 MHz; 128 MB RAM; 200 MB wolnej przestrzeni na dysku twardym Dla systemu Macintosh®: Power PC G3; 128 MB RAM; 60 MB wolnej przestrzeni na dysku twardym	
<b>Szybkość</b>	14,3 msek. / wiersz (3200 dpi) 3,5 msek. / wiersz (600 dpi)	<b>System operacyjny</b>	
<b>Wymiary</b>	304 (dł.) x 476 (szer.) x 122 mm (wys.)	USB 1.1: Microsoft® Windows® 98/Me/2000 Professional/XP Home Edition/XP Professional (wersja instalowana fabrycznie lub uaktualnienie systemu Windows® 98/Me/2000 Professional, wersja instalowana fabrycznie)	
<b>Ciężar</b>	6,0 kg	USB 2.0: Microsoft® Windows® XP Home Edition/XP Professional/2000 Professional (wersja instalowana fabrycznie lub uaktualnienie systemu Windows® 98/Me/2000 Professional, wersja instalowana fabrycznie)	
<b>Pobór mocy</b>	5,5 W do 24 W	Mac OS® 8.6 do 9.x, Mac OS® X* 10.1.2 lub nowsza wersja	
<b>Warunki otoczenia</b>	5 °C do 35 °C Wilgotność 10 % do 80 % bez kondensacji	Mac OS® 8.6 do 9.x, Mac OS® X* 10.1.2 lub nowsza wersja	
<b>Przetwarzanie obrazu</b>	Technologia wzbogacania tekstu (TET), automatyczna segmentacja stref (AAS), funkcja zmniejszania wielkości, eliminacja kolorów, naświetlanie ręczne i automatyczne, wygładzanie kolorów, jasność, kontrast, naświetlanie, gamma, próg, rozjaśnianie i cieniowanie, kompensacja szarości, nasycenie, korekcja odcieni, maska nieostra, usuwanie rzutów barwnych z filmu	*Wymagany sterownik hosta USB 2.0 firmy Microsoft.	
<b>Korekcja gamma</b>	Wyświetlacz CRT A 1.0 Wyświetlacz CRT B 1.2 Drukarka A/Impact 1.3 Drukarka B/Laser, Inkjet, Thermal 2.4 Printer C/High Contrast Printer	IEEE1394 (FireWire): Microsoft® Windows® Me/2000 Professional/XP Home Edition/XP Professional Mac OS® 8.6 do 9.x, Mac OS® X* 10.1.2 lub nowsza wersja	
<b>Pótcienie/Szum</b>	Rozproszenie błędu (A,B,C) Szum (A,B,C,D)	*EPSON Scan (sterownik EPSON)/SilverFast® działa jako aplikacja niezależna lub tylko we współpracy z aplikacją Adobe® Photoshop® 7.0 w systemie operacyjnym Mac OS X, native mode. Niektóre aplikacje i/lub funkcje działają tylko w systemie Mac OS X, classic mode.	
<b>Zestaw funkcji EPSON Scan</b>	Skanowanie filmów Autolokalizacja Rozpoznawanie typu dokumentu Automatyczna korekcja skosu Skanowanie wielokrotne obrazu Dostosowywanie współczynnika gamma monitora Tryb miniatur Windows ICM Windows sRGB Macintosh ColorSync Tryby: automatyczny, amatorski i profesjonalny, przystosowane do umiejętności każdego użytkownika	<b>Trwałość</b>	MCBF; 30.000 cykli
		<b>Gwarancja</b>	1 rok, naprawa w serwisie



# EPSON® PERFECTION™ 3200 PHOTO



EPSON Deutschland GmbH  
Representative Office Poland  
ul. Bokserska 66  
02-690 Warszawa

Tel.: +48 22 / 455 7500  
Fax: +48 22 / 455 7501

Twój sprzedawca EPSON:



www.epson.pl

Infolinia: 00800 49 11 301 (0,16 zł/min.)  
Infolinia serwisowa: 00800 49 11 299 (0,16 zł/min.)  
pon.-pt.: godz. 09.00 – 17.30

ISO 9001 : 2000 BVQI nr atestu 80678  
ISO 14001 : BVQI nr atestu 80679

Dane techniczne urządzenia mogą podlegać zmianom.  
Wszystkie znaki firmowe producentów są zastrzeżone.



## Dążenie do perfekcji – najwyższa jakość skanowania filmów

- Pierwszy na świecie domowy skaner płaski o rozdzielczości 3200 x 6400 dpi
- Duży, wbudowany moduł do materiałów przezroczystych o rozmiarach 4" x 9" – obsługuje różne formaty filmów
- Szybsze, dokładniejsze skanowanie dzięki technologii mikroobiektywowej EPSON On-Chip
- 48-bitowe odwzorowanie kolorów i gęstość optyczna ≥ 3.4 Dmax zapewniają subtelne odtwarzanie kolorów
- Oprogramowanie SilverFast z funkcją usuwania ziarenek i zarysowań oraz narzędziami do odświeżania kolorów
- Nowy system EPSON Scan – upraszcza i automatyzuje wykonywanie nawet najbardziej zaawansowanych zadań

COLOUR YOUR LIFE

EPSON®

# EPSON® PERFECTION™ 3200 PHOTO

Nowy skaner płaski EPSON Perfection 3200 Photo jest najbardziej zaawansowanym z dostępnych obecnie skanerów domowych\*. Jest to pierwszy skaner na świecie, który oferuje rozdzielczość 3200 dpi x 6400 dpi – wynik, który może się zmierzyć z droższymi, specjalnymi skanerami do filmów. Jest wyjątkowo szybki, uniwersalny i pełen funkcji umożliwiających perfekcyjne odtwarzanie kolorów oraz rozpoznawanie nawet najsubtelniejszych odcieni – pozostawia w tyle konkurencję. Entuzjaści fotografii nigdy jeszcze nie mieli w rękach tak dobrego narzędzia!

## Szybkie połączenia ...

Zarówno użytkownicy komputerów Macintosh, jak i użytkownicy komputerów PC mogą w najprostszy sposób integrować skaner EPSON Perfection 3200 Photo w strukturę pulpitu dzięki portom Hi-Speed USB 2.0 i FireWire. Są to porty komunikacyjne, współpracujące ze specjalnie zaprojektowanym procesorem ASIC, który odciąża procesor Twojego komputera i przetwarza dane z maksymalną szybkością.

## Perfekcja obrazu

To skaner, który rzeczywiście potrafi wydobyć wszystko z Twoich filmów i zdjęć, niezależnie od stopnia Twojego zaawansowania. Wbudowany, wieloformatowy moduł do materiałów przezroczystych potrafi skanować oryginały o różnych rozmiarach i formatach (do 4" x 9") i do dwunastu oryginalnych klatek 35 mm w jednym przebiegu! Obejmuje on trzy funkcjonalne uchwyty do filmów, wykorzystujące nową „zatraskową” metodę do pewnego unieruchamiania materiałów oraz nową zintegrowaną warstwę pryzmatyczną, która zapewnia większą niż kiedykolwiek intensywność naświetlenia w trakcie procesu skanowania.

## Pełna kontrola od samego początku

EPSON Perfection 3200 Photo oznacza najwyższej jakości skanowanie w możliwie najprostszym sposobie. Najczęściej używane funkcje mogą zostać zaprogramowane pod przyciskiem Start, np. skanowanie po jednokrotnym jego przyciśnięciu. Natomiast nowa wersja programu sterującego EPSON Smart Panel może zapamiętywać indywidualne ustawienia skanowania.

## Wszechstronne skanowanie

Nowe oprogramowanie EPSON Scan zwiększa uniwersalność stosowania dzięki trzem dostępnym trybom skanowania – trybowi automatycznemu, amatorskiemu i profesjonalnemu – z których każdy jest przystosowany do innego poziomu zaawansowania użytkownika. Początkujący mogą osiągnąć perfekcję jednym przyciśnięciem przycisku, a bardziej doświadczeni lub profesjonalni użytkownicy mogą wybierać spośród szeregu elementów sterujących i ustawień, które można w dodatku przystosowywać do własnych, indywidualnych potrzeb. Poza tym użytkownik dysponuje dużą ilością narzędzi do edycji obrazu, które pozwalają uzyskać najlepsze rezultaty.

## PROFESJONALNE OPROGRAMOWANIE DO SKANOWANIA JAKO BEZPŁATNY DODATEK

Ulepsz to, co jest już doskonale – przy pomocy aplikacji SilverFast SE 6 Professional do wstępnej obróbki obrazu przed skanowaniem. Ten dostosowany do każdego poziomu umiejętności, wyróżniony pakiet oprogramowania pozwoli Ci edytować, ulepszać, korygować i naprawiać zdjęcia, a więc po prostu „wyciągnąć” z nich wszystko!

## SilverFast SRD® Usuwanie ziarenek i zarysowań

Usuń ziarenka i zarysowania z każdego obrazu! Wybierz jedną z funkcji standardowych i zaawansowanych i skorzystaj z okna czasu rzeczywistego, aby znaleźć optymalne ustawienia. Wymarzona funkcja do naprawiania starych, klasycznych zdjęć!

## SilverFast ACR® Przywracanie kolorów

Przywróć wyblakłym kolorom ich pierwotny blask lub sprowadź przesycone kolory na ziemię! Proste suwakowe elementy sterujące pozwalają monitorować poziomy nasycenia kolorów i określić najlepszy efekt.

## SilverFast SAA® Pracująca niezależnie aplikacja

Korzystaj z aplikacji w trybie niezależnym – znaczna redukcja zapotrzebowania na pamięć komputera i skrócenie czasu ładowania.

## Animacje instruktażowe QuickTime®

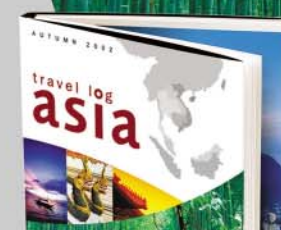
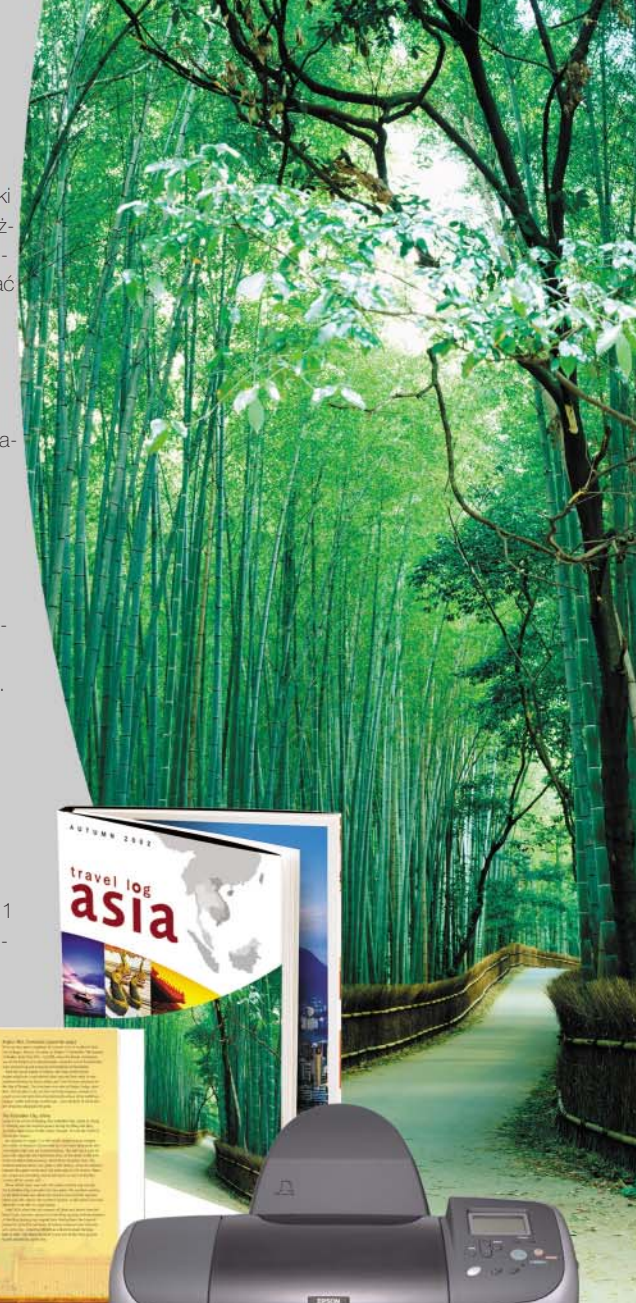
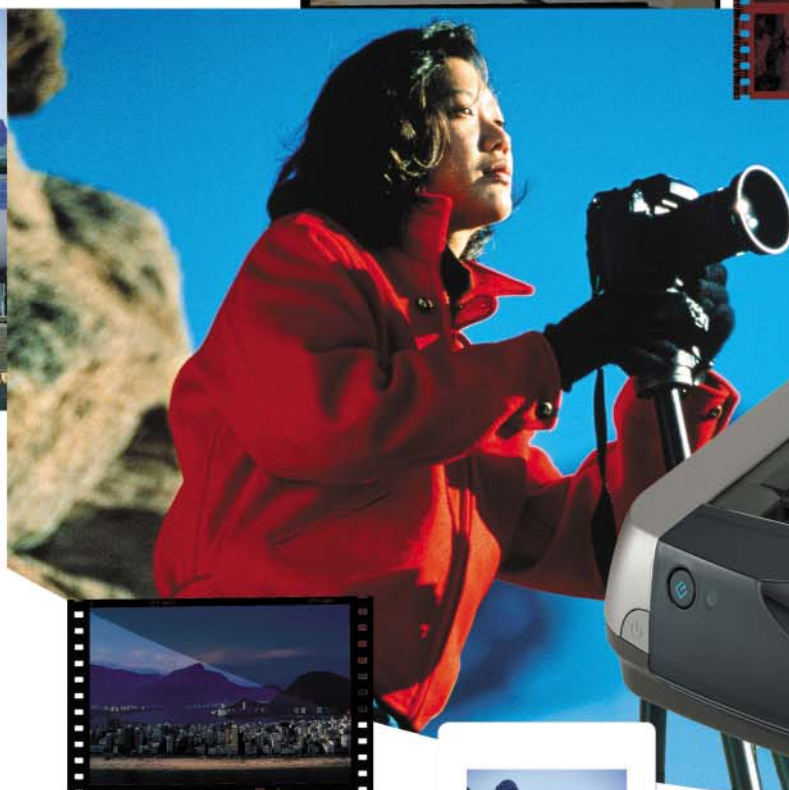
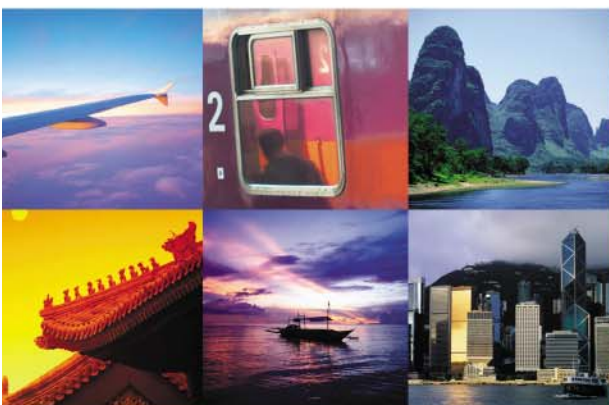
SilverFast to pierwszy program do edycji obrazu, który ma wbudowane animacje QuickTime w skali 1:1 z dźwiękiem, demonstrujące sposób obsługi. Korzystanie z zaawansowanego oprogramowania nigdy nie było łatwiejsze!

## KLUCZOWE FUNKCJE

- Pierwszy na świecie domowy skaner płaski o rozdzielczości 3200 x 6400 dpi
- Zwiększona szybkość skanowania pozostawia konkurencję w tyle
- Moduł do materiałów przezroczystych 4" x 9" z nową warstwą pryzmatyczną
- Nowe oprogramowanie EPSON Scan z trybem automatycznym, amatorskim i profesjonalnym
- EPSON Scan pracuje jako sterownik TWAIN lub aplikacja niezależna
- EPSON Smart Panel umożliwia proste, skuteczne sterowanie procesem skanowania
- 48-bitowe odwzorowanie kolorów, gęstość optyczna  $\geq 3.4$  Dmax zapewnia rozpoznawanie subtelnych zmian kolorów i natężenia szarości
- Porty USB 2.0 Hi-Speed i FireWire
- Zawiera wyróżnione oprogramowanie do skanowania Silverfast SE 6
- Aplikacja Adobe® Photoshop® Elements pozwala na edycję i obróbkę obrazów
- Wspomaga funkcję EPSON PRINT Image Matching™ umożliwiającą dokładne odtwarzanie kolorów Twoich oryginalnych filmów i zdjęć

## Modny wygląd

To skaner, który wygląda tak samo doskonale jak działa – dzięki nowoczesnemu kształtowi w czarno-srebrnej kolorystyce – skaner, który nada stylowy i profesjonalny wygląd każdemu biurku.



## EPSON P.I.M.– koordynacja kolorów

EPSON PRINT Image Matching™ to funkcja, którą dysponuje wyłącznie skaner EPSON Perfection 3200 Photo, zapewniająca doskonałą współpracę skanerów, drukarek i cyfrowych aparatów fotograficznych firmy, EPSON zgodnych z systemem P.I.M. Optymalne, zapamiętane przez skaner ustawienia kolorów są przekazywane do drukarki i odczytywane przez nią w pozbawiony przejść i przesunięć sposób, co zapewnia odwzorowanie oryginalnych kolorów oraz optymalnych wartości ich nasycenia.