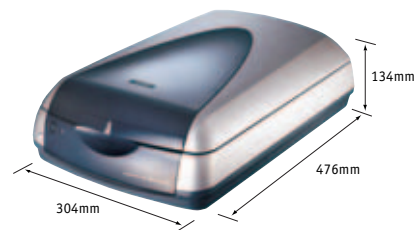


# EPSON® PERFECTION™ 4870 PHOTO



## Dane techniczne

### DANE PODSTAWOWE

TYP SKANERA	Skaner płaski do obrazów kolorowych		
ROZDZIELCZOŚĆ OPTYCZNA	Główna 4800 dpi x dodatkowa 9600 dpi		
ROZMIAR DOKUMENTÓW	216 x 297 mm (A4, US Letter)		
	144 x 231 mm (film 35 mm w paskach)	6 klatek x 4	
	Film 35 mm w ramkach	8 klatek	
	Film 120/220	3 klatki	
	(Maks. 6 x 12 cm)		
	4 x 5 cali	2 klatki	
INTERFEJS	USB 2.0 Hi-Speed (złącze typu B x 1)		
	IEEE1394 FireWire (złącze 6-stykowe x 1)		

### KONFIGURACJA

URZĄDZENIE FOTOLEKTRYCZNE	Przebiegny 6-liniowy czujnik kolorowy MatrixCCD™ z mikrosoczewką 122 400 pikseli (20 400 x 2 linie x 3 kolory)		
---------------------------	--	--	--

### ŹRÓDŁO ŚWIATEŁA

METODA SKANOWANIA DODATKOWEGO	Lampa fluorescencyjna z białą zimną katodą		
-------------------------------	--	--	--

### PARAMETRY UŻYTKOWE

ROZDZIELCZOŚĆ WYJŚCIOWA	Nieruchomy dokument, ruchomy mechanizm skanujący		
-------------------------	--	--	--

### KOLORY

	50–6400, 9600, 12800 dpi		
	48 bitów na wejściu		
	48 bitów na wyjściu		

### SZYBKOŚĆ SKANOWANIA (24 bity)

DOKUMENTY I ZDJĘCIA	Cała płyta	Podgląd	6,3 sek.
	10 x 15 cm	300 dpi	6,6 sek.
	10 x 15 cm	1200 dpi	24,3 sek.
	8 x 10 cali	300 dpi	12,7 sek.
	8 x 10 cali	1200 dpi	59 sek.
FILMY I MATERIAŁY TRANSPARENTNE	35 mm — pozytyw	600 dpi	22,65 sek.
	35 mm — negatyw	600 dpi	23,59 sek.
	35 mm — pozytyw	4800 dpi	111,33 sek.
	35 mm — negatyw	4800 dpi	135,71 sek.
	Średni format — pozytyw	600 dpi	30,14 sek.
	Średni format — negatyw	600 dpi	34 sek.
	Średni format — pozytyw	4800 dpi	211,88 sek.
	Średni format — negatyw	4800 dpi	231,88 sek.
	Wielki format — pozytyw	600 dpi	47,63 sek.
	Wielki format — pozytyw	4800 dpi	558,34 sek.

### FUNKCJE

POLEPSZANIE JAKOŚCI OBRAZU	Digital ICE™ Zmniejszanie ziarna Przywracanie kolorów Usuwanie kurzu Technologia PRINT Image Matching™ II Zoptymalizowana automatyczna ekspozycja Maska wystrzążająca z redukcją szumów Usuwanie mory za pomocą optymalizatora typu dokumentów Regulacja krzywych tonalnych za pomocą histogramu Przycisk realizujący różne funkcje po jednym naciśnięciu Autonomiczna aplikacja i funkcja skanowania do pliku Wielopoziomowy interfejs użytkownika Automatyczne wykrywanie wielu dokumentów Automatyczne przycinanie wielu dokumentów Automatyczna korekcja pochylenia Wiele markiz Skanowanie w trybie wsadowym Podgląd miniatur		
ŁATWE SKANOWANIE	Skanowanie w trybie wsadowym Podgląd miniatur		

### OBŚLUGIWANE PLATFORMY

USB 1.1:	Microsoft® Windows® 98/Me/2000 Professional/XP Home Edition/XP Professional (Komputer z uprzednio zainstalowanym systemem operacyjnym lub uaktualnionym z uprzednio zainstalowanego systemu Windows® 98/Me/2000 Professional)		
	Mac OS® 8.6 do 9.x, Mac OS® X 10.2 lub nowszy (SilverFast®: Mac OS® 9.2 lub nowszy, Mac OS® X 10.2 lub nowszy)		
USB 2.0:	Microsoft® Windows® XP Home Edition/XP Professional/2000 Professional (Komputer z uprzednio zainstalowanym systemem operacyjnym lub uaktualnionym z uprzednio zainstalowanego systemu Windows® 98/Me/2000 Professional)		
	*Wymagany jest sterownik hosta USB 2.0 firmy Microsoft® lub producenta karty		
IEEE1394 (FireWire):	Microsoft® Windows® Me/2000 Professional/XP Home Edition/XP Professional Mac OS® 8.6 do 9.x, Mac OS® X 10.2 lub nowszy (SilverFast: Mac OS® 9.2 lub nowszy, Mac OS® X 10.2 lub nowszy)		

### ŚRODOWISKO PRACY

TEMPERATURA	5°C do 35°C (podczas pracy)		
WILGOTNOŚĆ	10% do 80% bez skraplania pary (podczas pracy)		
SPECYFIKACJE ELEKTRYCZNE	220–240 V 50–60 Hz		
NAPIĘCIE ELEKTRYCZNE	24 W (podczas pracy)		
POBÓR MOCY	16 W (w trybie wstrzymania) 4,5 W (w trybie uśpienia)		

### WYMIARY

SZEROKOŚĆ	304 mm
GŁĘBOKOŚĆ	476 mm
WYSOKOŚĆ	134 mm
CIĘŻAR	Okolo 6,7 kg

### GWARANCJA

	Gwarancja standardowa: 1 rok serwisu Carry-In		
	* Przed użyciem portu USB należy zapoznać się z dokumentacją dostarczoną z komputerem PC i znaleźć w niej szczegółowe informacje na temat łączności w standardzie USB.		

Należy pamiętać, że korzystanie z niestandardowych kabli lub podłączanie do koncentratora wielu urządzeń może spowodować wystąpienie błędów.

Wyniki testów szybkości skanowania zależą od konfiguracji systemu oraz ustawionej rozdzielczości i trybu skanowania.

Czas skanowania w technologii Digital ICE™ zależy od ilości usuwanego kurzu i wad powierzchniowych. Ogólnie skanowanie w technologii Digital ICE™ trwa co najmniej dwukrotnie dłużej niż bez tej technologii.

Digital ICE™ nie obsługuje tradycyjnych filmów czarno-białych ani Kodachrome.

EPSON jest zastrzeżonym znakiem towarowym firmy SEIKO EPSON CORPORATION. EPSON Smart Panel jest znakiem towarowym firmy SEIKO EPSON CORPORATION. Adobe Photoshop jest znakiem towarowym firmy Adobe System Incorporated. Wszystkie inne nazwy produktów i firm użyte w niniejszym dokumencie podano tylko w celu identyfikacji; mogą one być znakami towarowymi lub zastrzeżonymi znakami towarowymi ich właścicieli. Firma EPSON nie rości sobie żadnych praw do tych znaków. Przykładowe skany/wydruki przedstawione w niniejszym dokumencie stanowią symulację. Dane techniczne mogą ulec zmianie bez powiadomienia.

**EPSON Deutschland GmbH**  
Przedstawicielstwo w Polsce  
ul. Bokserska 66  
02-690 Warszawa  
Tel.: +48 22 / 455 7500  
Fax: +48 22 / 455 7501

**Twój sprzedawca EPSON:**

[www.epson.pl](http://www.epson.pl)

Infolinia: 00800 491 12 99 (0,16 zł/min.)

ISO 9001 2000 BVQI nr atestu 80678

ISO 14001 BVQI nr atestu 80679



COLOUR YOUR LIFE

**EPSON®**

# EPSON® PERFECTION™ 4870 PHOTO



## *Nowy standard profesjonalnego skanowania filmów i zdjęć*

- Skanowanie bez kompromisów na potrzeby zawodowych fotografów i wymagających entuzjastów
- Wyjątkowa jakość dzięki rozdzielczości 4800 x 9600 dpi i gęstości optycznej 3,8 DMax
- Usuwanie wad ze skanowanej powierzchni za pomocą technologii Digital ICE™
- Obsługa wszystkich popularnych typów filmów, w tym nawet 24 klatki 35 mm za jednym razem
- Oprogramowanie EPSON SCAN i SilverFast® — większa elastyczność i pełna kontrola nad skanowaniem
- Doskonałe urządzenie do poprawy jakości, archiwizowania i powiększania zdjęć z filmów i odbitek

# EPSON® PERFECTION™ 4870 PHOTO

Jeśli poważnie podchodzisz do skanowania filmów i zdjęć, na pewno docenisz jakość, elastyczność i ogromne możliwości skanera EPSON Perfection 4870 Photo. Rozpoznaje on tak drobne szczegóły, że widać nawet ziarno filmu, a ponadto skanuje wszystkie popularne formaty filmów — w tym jednorazowo do 24 klatek filmu 35 mm — oraz umożliwia poprawę ich jakości w trakcie skanowania. Jest doskonałym, profesjonalnym urządzeniem do tworzenia odbitek, powiększania i archiwizacji zdjęć.

## SKANER PŁASKI DO ZDJĘĆ I FILMÓW — ELASTYCZNOŚĆ I JAKOŚĆ BEZ KOMPROMISÓW

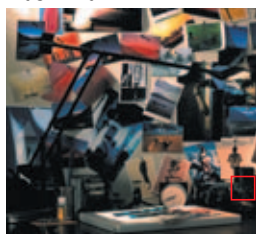
### Wyjątkowa jakość obrazu

EPSON Perfection 4870 Photo skanuje tak dokładnie, że umożliwia tworzenie ogromnych powiększeń o niesamowitej jakości. Przy rozdzielczości 4800 dpi widać nawet ziarno na skanowanym filmie, ale jeśli efekt ma być nieco łagodniejszy, można w programie EPSON Scan użyć nowego narzędzia do zmniejszania ziarna w celu jego rozmycia.

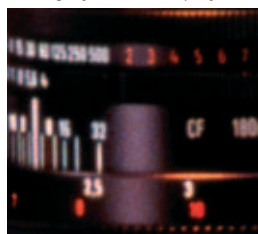
Znacznie lepszą jakość obrazu w skanerze EPSON Perfection 4870 Photo zapewnia nowo zaprojektowany moduł do materiałów transparentnych (TPU) z ruchomym mechanizmem skanującym. Gwarantuje on optymalne źródło światła, dzięki czemu skanowany obraz jest znacznie lepiej oświetlony, a gęstość optyczna osiąga nawet 3,8 DMax. Lampę modułu TPU zoptymalizowano chromatycznie do lepszego skanowania filmów.

### Profesjonalna rozdzielczość 4800 x 9600 dpi

Oryginalny film 4 x 5 cali



Szczegóły na skanie przy 4800 dpi



### Imponujące możliwości, szybkość i elastyczność

Przy swej ogromnej elastyczności skaner ten zapewnia też najwyższą jakość i wysoką wydajność do profesjonalnego wykorzystania. Doskonale sprawdza się w poważnych zastosowaniach związanych z fotografią, w tym w laboratoriach fotograficznych oraz niewielkich pracowniach graficznych i wydawnictwach. Obsługuje wiele popularnych formatów filmu i może skanować kilka obrazów jednocześnie — do 24 klatek 35 mm, ośmiu zramkowanych slajdów 35 mm, trzech klatek filmu 120/220 (maksymalnie 6 x 12 cm) oraz dwóch klatek filmu 4 x 5 cali.

### Technologia Digital ICE™ — porównanie

DIGITAL ICE™ NA ODBITKACH FOTOGRAFICZNYCH

Przed



Skaner EPSON Perfection 4870 Photo obsługuje profesjonalną technologię cyfrową Digital ICE™, która automatycznie usuwa z filmów i odbitek wady powierzchniowe, na przykład rysy, kurz, drobiny brudu i odciski palców. Niektóre rozwiązania programistyczne po prostu zmiękczyają, rozmywają lub modyfikują elementy obrazu, natomiast Digital ICE™ działa wewnątrz skanera w trakcie samego skanowania.

Po



W przypadku odbitek fotograficznych stosowane są dwa źródła światła, padające na obraz z różnych stron i dokładnie określające położenie wad fizycznych. W przypadku filmów stosowane jest źródło światła podczerwonego, które wykrywa niedoskonałości i pomaga w tworzeniu „kanału wad” towarzyszącego tradycyjnym kanałom RGB i pozwalającego wygenerować ulepszony obraz końcowy o autentycznym wyglądzie.

### DIGITAL ICE™ NA FILMACH

Przed



Kanał wad



Po





## Możliwości i zalety

Idealny skaner dla profesjonalistów i wymagających entuzjastów fotografii

Doskonały do niewielkich pracowni graficznych i wydawnictw

Jednocześnie skanuje do 24 klatek 35 mm, 8 slajdów 35 mm, 3 klatek filmu 120/220 (maks. 6 x 12 cm) lub 2 klatek wielkoformatowego filmu 4 x 5 cali

Nowo zaprojektowany ruchomy moduł do materiałów transparentnych z jaśniejszą, chromatycznie zoptymalizowaną lampą do szybszego skanowania filmów i zdjęć

Technologia Digital ICE™ do usuwania wad powierzchniowych z uszkodzonych filmów, w tym kurzu, rys i naderwań

Wyjątkowa jakość dzięki rozdzielczości optycznej 4800 x 9600 dpi

Funkcja zmniejszania ziarna w programie EPSON Scan — od dużej ziarnistości do rozmycia ziarna

Gęstość optyczna 3.8 DMax — nowy standard skanerów płaskich

Dołączone profesjonalne oprogramowanie do skanowania i przetwarzania obrazu, w tym SilverFast®SE6, Adobe® Photoshop Elements 2.0 i EPSON Scan — możliwość naprawiania, odtwarzania i ulepszania zdjęć

Funkcja przywracania kolorów, nadająca żywe barwy wyblakłym filmom i zdjęciom

Idealny do tworzenia odbitek z filmów i zdjęć oraz ich powiększania i archiwizowania



### Najwyższej klasy oprogramowanie

Dołączone do skanera profesjonalne oprogramowanie do obróbki obrazu zapewni dzięki swoim wyjątkowym możliwościom doskonałe wyniki pracy. Poza programem EPSON Scan, który zawiera obecnie funkcję przywracania kolorów na wyblakłych zdjęciach i filmach, do dyspozycji jest też oprogramowanie SilverFast® SE6 z bogatym zestawem funkcji, takich jak redukcja szumów i NegaFix.

### Doskonały partner w pracy ze zdjęciami

Najlepszym laboratorium fotograficznym zależy na optymalnej kombinacji skanera i drukarki. EPSON Perfection 4870 Photo skanuje obrazy z imponującą szczegółowością, ale jeśli do pary ma jedną z cenionych drukarek EPSON Stylus Photo, wyniki tej współpracy są naprawdę oszałamiające.

