

## Specyfikacje

Nazwa modelu: EPSON Stylus C80  
Nr części: C11C424041GE

### Cechy charakterystyczne

- Drukarka atramentowa do druku czarnego i kolorowego A4
- Technologia: EPSON Micro Piezo™
- Konfiguracja głowicy drukującej: 180 dysz głowicy czarnej, 180 dysz głowicy kolorowej (po 60 dysz na każdy kolor)
- Częstotliwość głowicy drukującej 27 KHz (maksymalna)
- Kierunek druku: Dwukierunkowy z funkcją logiki wyszukiwania
- Poziom dźwięku: 42 dbA zg. z ISO 7779
- Zasilacz: Model 220-240 V
- Zużycie energii: w przybliż. 17 W (podczas drukowania ISO/IEC 10561, wzór literowy)
- Spełnia wymogi normy Energy Star

### Rozdzielczość

- Rozdzielczość maksymalna: 2880 x 720 dpi z technologią EPSON Micro Dot™ 4 Picolitre & EPSON Variable-Sized Droplet przy druku czarnym i kolorowym.
- Rozdzielczość maksymalna – w zależności od mediów
  - Papier zwykły: do 1440 dpi
  - Wysokiej jakości papier fotograficzny do drukarek atramentowych: do 1440 dpi
  - Papier fotograficzny: do 2880 dpi
  - Papier fotograficzny błyszczący super: do 2880 dpi
  - Film błyszczący: do 2880 dpi
  - Klisze przezroczyste do drukarek atramentowych: do 360 dpi
- Rozdzielczość maksymalna jest zależna od ustawień sterownika, systemu operacyjnego oraz typu użytego medium

### Zgodność z wymogami CE

- Norma 89/336/EWG i 73/23/EWG

### Prędkość drukowania

- W przybliżeniu 20 str./min w trybie tekstowym czarnym A4 \*1 (tryb oszczędny)
- W przybliżeniu 4,3 str./min w trybie tekstowym kolorowym A4 i w trybie grafiki kolorowej \*2 (tryb normalny)
- W przybliżeniu 153 sekundy na zdjęcie \*3 8 x 10" (tryb superdokładny)
- W przybliżeniu 350 sekund na zdjęcie \*3 8 x 11" (tryb foto)
- Prędkości drukowania są różne w zależności od konfiguracji, ustawień wydruku, aplikacji, powierzchni i stopnia komplikacji drukowanej strony.

(\*1,2,3 kliknij miniatury, aby przejrzeć ilustracje przykładowe)

### Tryby emulacji

- EPSON ESC/P2, EPSON Remote

### Sterownik

- Windows 95/98/Me/NT4.0/2000 i Macintosh (od OS 8.5.1)
- Użytkownicy komputerów PC:
  - Minimum: Procesor i486/25 MHz Pentium dla Windows 95; procesor i486/66 MHz Pentium dla Windows 98, 133 MHz dla Windows 2000, 150 MHz dla Windows Me, 16 MB pamięci RAM dla Windows 95/98; 64 MB pamięci RAM dla Windows Me/2000; 20 MB wolnej pamięci na dysku twardym dla Windows 95/98/Me i 40 MB dla Windows 2000.
  - Zalecane: Procesor 133 MHz Pentium lub szybszy, 32 MB pamięci RAM lub więcej dla Windows 95/98/Me i 64 MB pamięci RAM dla Windows 2000, 50 MB lub więcej wolnej pamięci na twardym dysku dla Windows 95/98/Me i 100 MB dla Windows 2000.
- Użytkownicy komputerów Macintosh:
  - Minimum: Mac OS 8.1; 10 MB (drukowanie na pierwszym planie) i 13 MB (drukowanie w tle).
  - Zalecane: Mac OS 8.5.1 lub 9.1; 25 MB lub więcej (drukowanie na pierwszym planie) i 41 MB lub więcej (drukowanie w tle).

### System kolorów

- System zarządzania kolorem zawarty w sterownikach Windows i Macintosh:
  - Windows 95/98/Me/2000 ICM
  - sRGB (Win 98/Me/2000)
  - kompatybilny z systemem Apple ColorSync 2.0

### Interfejsy

- 2 interfejsy w wyposażeniu standardowym:
    - dwukierunkowy równoległy I/F (IEEE-1284) – USB\*
- \*EPSON Stylus C80 wspiera interfejs magistrali USB w następujących środowiskach:
- PC z zainstalowanym fabrycznie systemem Windows 98/Me/2000
  - Działanie magistrali USB gwarantowane przez producenta komputera PC
  - Do jednego rozszerzenia magistrali wyłącznie
  - Macintosh ze wspomaganie USB iMac/G3/G4)

### Pamięć tymczasowa wejścia

- 256 KB

### Pobieranie papieru

- 150 arkuszy A4 arkuszy (64 g/m<sup>2</sup> podajnik arkuszy ciętych)
- 65 arkuszy papieru do drukarek atramentowych
- 20 arkuszy papieru fotograficznego lub błyszczącego
- 1 arkusz papieru fotograficznego błyszczącego premium
- 30 arkuszy mediów przezroczystych
- 15 kopert

### Rodzaje papieru

- Rozmiary papieru: A4, A5, A6, 5x8", 8x10" US Letter, B5, US Legal, panoramiczny (210 x 594 mm)
- Ciężar papieru: 64 do 255 g/m<sup>2</sup> (papier fotograficzny błyszczący premium = 255 g/m<sup>2</sup>)
- Koperta: C6 (114 x 162 mm), Nr 10 (241 x 104 mm) i DL (220 x 110 mm)
- Ciężar koperty: 45 do 75 g/m<sup>2</sup>
- Maksymalna powierzchnia druku: (papier A4) 204 x 291 mm\*
- Margines wydruku: (papier A4) 3 mm góra, lewa, prawa i dół \*

\*Zgodnie z ustawieniem standardowym sterownika drukarki. W innym przypadku margines dolny wynosi 14 mm.

### Wymiary

- Przechowywanie: (dł. x szer. x wys.) 452 mm x 320 mm x 201 mm
- Drukowanie: (dł. x szer. x wys.) 452 mm\* x 562 mm x 295 mm\*
- Ciężar: 5,8 kg (bez naboju atramentowych)

### Naboje atramentowe

- Nabój z atramentem czarnym TO32140 drukuje ok. 1240 stron tekstu A4 (ECMA; 3,5 %)
- 3 osobne naboje z atramentem kolorowym drukują ok. 420 stron tekstu A4 przy współczynniku 15 % (5 % dla każdego koloru)
 

Czerwony	TO32240
Niebieski	TO32340
Żółty	TO32440
Czerwony / niebieski / żółty	TO32540
- Obraz 8 x 10" „Rower” jako przykład wydruku Nabój z atramentem drukuje ok.:
  - Czar.: 512 stron / czar.: 271 stron / nieb.: 206 stron / żółty: 136 stron. (8 x 10")
- Papier: Papier biały o jakości przystosowanej do drukarek atramentowych: Standard (druk dokładny, 720 x 720 dpi)

### Media opcjonalne

- Papier fotograficzny błyszczący premium:
 

A4 (20 arkuszy)	S041287
100 x 8 metrów	S041303
210 mm x 10 metrów	S041377
- Papier fotograficzny półbłyszczący premium:
 

A4 (20 arkuszy)	S041332
-----------------	---------
- Papier fotograficzny wysokiej jakości do drukarek atramentowych:
 

A4 (100 arkuszy)	S041061
------------------	---------
- Papier fotograficzny wysokiej jakości do drukarek atramentowych:
 

A6 (50 arkuszy)	S041054
-----------------	---------
- Papier fotograficzny wysokiej jakości do drukarek atramentowych typu nota
 

5" x 8" (30 arkuszy)	S041121
8" x 10" (30 arkuszy)	S041122
A6 (20 kart z 20 kopertami C6)	S041147
5 x 8" (10 kart z 10 kopertami)	S041148
- Papier fotograficzny wysokiej jakości do drukarek atramentowych typu widokówka z kopertami 8 x 10" (10 kart z 10 kopertami)
 

	S041149
--	---------
- Inne
 

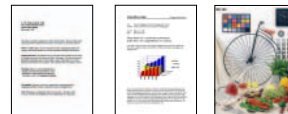
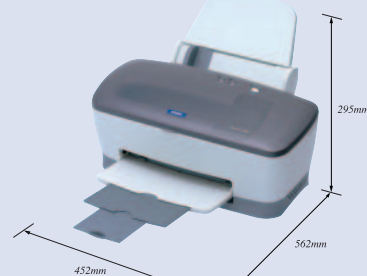
Jasnobiały papier do drukarek atramentowych (500 arkuszy)	S041442
Papier zwykły premium do drukarek atramentowych (250 arkuszy)	S041214
Media przezroczyste A4 (30 arkuszy)	S041063
Papier warstwowy „tłoczony” przedrukowy A4 (10 arkuszy)	S041154
Arkusze samoprzylepne o jakości fotograficznej A4 (10 arkuszy)	S041106
Papier matowy A4, ciężki (50 arkuszy)	S041256
Papier matowy archiwalny (50 arkuszy)	S041342

### Opcje

- Zewnętrzny serwer druku (External Print Server) EPSON Net 10/100 Base C823782

### Gwarancja

- 1 rok
- Opcjonalna aktualizacja typu on-site do 3 lat



Tekst czarny A4 memo

Tekst A4i grafika kolorowa\*2

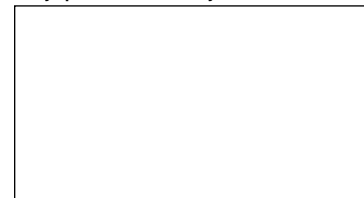
Foto A4\*3

\*3 Obraz „Rower” jako ilustracja prędkości drukowania.

### Uwaga dotycząca prędkości drukowania:

Czasy drukowania przedstawione w niniejszej broszurze dotyczą średniego czasu wielu wydruków tej samej strony w ciągu jednej minuty. Czasy są mierzone od wydania polecenia „Drukuj” do dostarczenia wydrukowanej strony na taśmę. Podane szybkości osiągnięto przy użyciu następującego systemu: 1 GHz Pentium III, 128 MB RAM, Windows Me, port USB. Czasy drukowania będą ulegały zmianom w zależności od konfiguracji komputera, ustawień, aplikacji, pokrycia i złożoności drukowanej strony.

### Twój sprzedawca/komisjoner EPSON



www.epson.pl

EPSON i EPSON Stylus są zastrzeżonymi znakami towarowymi SEIKO EPSON CORPORATION. Wymienione w niniejszym dokumencie nazwy wyrobów innych producentów mogą być chronionymi znakami towarowymi. Przy zakupie prosimy zwrócić uwagę, czy na tylnej stronie urządzenia znajduje się oryginalny numer seryjny EPSON. Zastrzega się możliwość wystąpienia błędów w druku, pomyłek, zmian w procedurach i programach.



# EPSON® STYLUS™ C80



## *Drukarka atramentowa o wysokiej wydajności*

- 20 str./min druku wysokiej jakości na zwykłym papierze do drukarek atramentowych
- Wydajne pojemniki z atramentem (każdy kolor w oddzielnym pojemniku)
- Ostry tekst o jakości wydruku laserowego o rozdzielczości do 2880 dpi
- Odporne na rozmazywanie i na wilgoć atramenty pigmentowe

# EPSON® STYLUS™ C80

**Rozwiązanie nowej generacji – superszybka, wysoka wydajność dla domu i małego biura. Po prostu najlepsza drukarka – wysokiej jakości tekst o ostrości wydruku laserowego i żywe kolory na zwykłym papierze.**

Zaprojektowana i wyprodukowana z myślą o wydajności i efektywności, drukarka EPSON Stylus C80 umożliwia prędkości drukowania porównywalne z prędkościami drukarek laserowych i wiele nowych funkcji, umożliwiających łatwe, doskonałe i oszczędne drukowanie – od początku do końca. Teraz możesz drukować pojedyncze lub powielane dokumenty firmowe na zwykłym papierze bez utraty jakości.

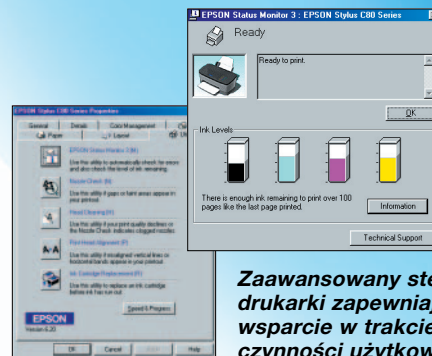
Doskonała rozdzielczość w połączeniu z odpornymi na rozmazywanie i wilgoć atramentami sprawi, że Twoje sprawozdania i prezentacje, informatory i broszury, grafiki pobrane z internetu będą wyglądać o wiele lepiej niż kiedykolwiek przedtem i będą o wiele trwalsze; godna uwagi łatwość użycia i niski koszt druku strony czynią drukarkę EPSON Stylus C80 produktem dla osób wymagających najwyższej jakości.

## **Nowe standardy jakości – nawet na zwykłym papierze**

Drukarka EPSON Stylus C80 łączy w sobie przełomową jakość z prędkościami drukowania porównywalnymi z prędkościami drukarek laserowych do 20 str./min w przypadku druku czarno-białego i 10,5 str./min w przypadku druku kolorowego, sprawiając, że wykonywanie złożonych z wielu arkuszy wydruków staje się superszybkim procesem. Zwykły czarny tekst nigdy jeszcze nie był ostrzejszy, a kolorowe grafiki i obrazy są bogatsze i intensywniejsze niż kiedykolwiek przedtem. Co więcej, drukarka ta ma za zadanie maksymalizować jakość drukowania we wszystkich zakresach – zapewniając Ci po prostu jako standard wysoką wartość za Twoje pieniądze.

## **Produkowane wg specjalnej receptury firmy EPSON atramenty na bazie pigmentów**

Drukarka EPSON Stylus C80 używa atramentów o nowej formule na bazie pigmentów, które nie tylko dają ostrzejsze wydruki o wysokiej rozdzielczości i jakości zbliżonej do jakości druku laserowego oraz intensywniejsze kolory, lecz charakteryzują się również wysokim stopniem przenikania i odpornością na rozmazywanie, wodę oraz blaknięcie. Oznacza to, że Twoje wydruki nie tylko lepiej wyglądają – mają one wszystko, co jest potrzebne, aby znieść niedogodności związane z intensywnym użytkowaniem w firmie.



**Zaawansowany sterownik drukarki zapewniający pełne wsparcie w trakcie wszystkich czynności użytkownika.**

## **Kluczowe funkcje**

- Wysoka prędkość drukowania porównywalna z prędkością drukarek laserowych – do 20 str./min w przypadku tekstu czarnego i 10,5 str./min w przypadku tekstu kolorowego
- Laserowa ostrość na zwykłym papierze zarówno przy druku czarnym, jak i kolorowym
- Wygodne, osobne naboje atramentowe umożliwiające maksymalną wydajność i wyjątkową efektywność
- Odporne na rozmazywanie i wilgoć, szybko schnące atramenty czarne i kolorowe na bazie pigmentów
- Inteligentne pojemniki z atramentem EPSON „Intelligence” pozwalające na uzyskiwanie dokładnych informacji o poziomie atramentu dla każdego z poszczególnych kolorów
- Rozdzielczość do 2880 x 720 dpi przy wysokiej jakości wydruku czarnym i kolorowym
- Jedyna w swoim rodzaju technologia zarządzania obrazami EPSON PerfectPicture Imaging System™ – optymalna jakość i prędkość
- Możliwość podłączenia przez port równoległy lub magistralę USB dla systemów Windows® i Macintosh®
- Zaawansowane funkcje sterownika włącznie z funkcją PhotoEnhance 4 do automatycznej optymalizacji obrazu
- Automacyjny podajnik na 150 arkuszy – drukowanie dużych ilości egzemplarzy i dokumentów złożonych z dużych ilości stron
- Opcjonalne rozwiązania sieciowe



## Oszczędny system nabojów atramentowych

Jakość i efektywność są dodatkowo zwiększane dzięki osobnym nabojom atramentowym. Możliwość wymiany poszczególnych kolorów (za pośrednictwem prostego systemu wsuwania-wysuwania) sprawia, że drukowanie dużej ilości czarnych lub kolorowych egzemplarzy lub dokumentów o dużych polaciach kolorów jest mniej skomplikowane i oszczędniejsze. Te wysokopoziomowe naboje atramentowe EPSON „Intelligence” z wewnętrznymi układami CSIC śledzą poziomy atramentu i sygnalizują je dokładnie użytkownikowi na ekranie monitora za pośrednictwem aplikacji EPSON Status Monitor 3.



Dzięki zamykanemu zaworowi, częściowo zużyte naboje można wymieniać na pełne, aby np. wykonać długi wydruk; po ich ponownym założeniu „pamiętają” one dokładnie poziomy atramentu, których przydatność do użycia wynosi 6 miesięcy.

## Podajnik automatyczny na 150 arkuszy

Drukarka EPSON Stylus C80 jest dostosowana do potrzeb wymagającego, wieloegzemplarzowego objętościowego drukowania w biurach. Dzięki podajnikowi na 150 arkuszy, przystosowanemu idealnie do wydruku wielu kopii prezentacji i sprawozdań, możliwe jest osiąganie dużej prostoty, oszczędności i szybkości drukowania. Zwiększające profesjonalność i efektywność wykorzystywania mediów oprogramowanie służące do manualnego sterowania pozycją druku umożliwia ponadto drukowanie po obu stronach arkuszy.

## Nie komplikujmy spraw

Sterowniki drukarek EPSON oferują użytkownikom szeroki zakres funkcji zaprojektowanych w celu połączenia doskonałej jakości druku z prostą, łatwą obsługą. Konfigurowanie drukarki to mały spacer urozmaicony regularnymi komunikatami pomocniczymi, po których następuje wyczerpujące sprawdzenie informacji i kontrola każdego aspektu drukowania – od rozdzielczości, typów mediów i formatu po szereg opcji indywidualnych. Funkcje, jak np. EPSON PhotoEnhance 4 i Web Smoothing, optymalizują automatycznie jakość druku obrazów pochodzących z cyfrowych aparatów fotograficznych o niższej rozdzielczości i stron internetowych oraz umożliwiają prostą edycję obrazów, efekty specjalne i opcje projektowania publikacji.



## EPSON Stylus C80

Interfejs magistrali USB typu Plug-and-Play o wysokiej prędkości jako wyposażenie standardowe.

## Funkcja Plug-and-Play

Standardowy port USB umożliwia proste przyłączanie urządzenia do wielu systemów typu PC i Macintosh wyłącznie z systemami G3, G4 oraz iMac™, podczas gdy standardowe złącze równoległe umożliwia przyłączanie drukarki do portów innych niż magistrali USB. Wielu użytkowników może poza tym uzyskać dostęp do unikalnych możliwości drukarki EPSON Stylus C80 dzięki łatwemu w użyciu, opcjonalnemu rozwiązaniu sieciowemu.

## Nowy wygląd

Także na tym polu EPSON łączy wyjątkową wydajność z super-cichą pracą, niewielkimi rozmiarami i eleganckim wyglądem. Najnowszy, najnowszy projekt obejmuje innowacyjny podajnik papieru i łagodniejsze, nowoczesne linie, dzięki którym niejedno biurko z pewnością nabierze więcej stylu.



## Oryginalne materiały EPSON

Istnieje prosty sposób zapewnienia, żeby Twoja nowa drukarka atramentowa EPSON Stylus stanowiła doskonałe połączenie wydajności, niezawodności i długiego, niekłopotliwego użytkowania – używaj tylko oryginalnych materiałów firmy EPSON. Możesz wybierać z szerokiej gamy formatów i wzorów materiałów oferowanych przez firmę EPSON i przeznaczonych dla szeregu aplikacji, dzięki którym osiągniesz absolutną granicę jakości druku.



Papier zwykły premium A4 do drukarek atramentowych



Papier jasnobiały A4 do drukarek atramentowych



Wysokiej jakości papier fotograficzny A4 do drukarek atramentowych



Papier fotograficzny błyszczący premium: A4



Papier matowy ciężki A4

Pięć osobnych nabojów atramentowych EPSON „Intelligence” na bazie pigmentów – T032140/T032240/T032340/T032440/T032540 – umożliwią wydruki, które są suche w dotyku natychmiast po opuszczeniu drukarki.

WAITING FOR NEW IMAGES