

EPSON® STYLUS™ PHOTO 915

Dane techniczne

Technologia druku:

- EPSON Micro Piezo™
- Atramenty 6-kolorowe EPSON QuickDry™

Jakość druku

- Rozdzielczość zoptymalizowana do 5760 dpi przy użyciu systemu RPM (Resolution Performance Management) na odpowiednich nośnikach.

Szybkość druku

- W przybliżeniu 7,8 str/min w trybie tekstowym czarnym A4 (tryb oszczędny)*¹
- W przybliżeniu 7,6 str/min w trybie tekstowym kolorowym A4 (tryb oszczędny)*²
- W przybliżeniu 2,2 str/min w trybie graficznym kolorowym A4 (tryb oszczędny)*³
- W przybliżeniu 50 sekund na zdjęcie (4x6")*⁴

* zobacz wzory grafik

Kompatybilność z systemami operacyjnymi:

- Microsoft® Windows® 98, 2000, ME, XP
- Macintosh® OS 8.5.1, 10.1.2 lub wersje późniejsze

Interfejsy

- USB

Podawanie papieru

- Rozmiary arkuszy
A4, A5, A6, B5, legal, letter, half letter, papier rolkowy (100 x 8 mm), panoramiczny (210 x 594 mm)
- Papier fotograficzny: A4, Letter, 4 x 6", panorama-miczny (210 x 594 mm), papier rolkowy (100 mm x 8 m)
- Koperty: C6, No. 10, DL, 5 x 8"
- Ciężar: 64~90 g/m². Do 255 g/m². Tylko przy użyciu oryginalnych materiałów EPSON
- Maks. wydajność: 100 arkuszy A4 (65g/m²)
30 arkuszy przezroczystych
20 arkuszy papieru fotograficznego
65 arkuszy papieru fotograficznego do drukarek atramentowych
- Maks. powierzchnia druku: 210 x 297 mm*
- Min. marginesy: 0 mm po każdej stronie*

* za pośrednictwem ustawień sterownika

Wkłady atramentowe

- Czarny: T007
- Wydajność: 540 stron A4, z pokryciem 3,5 %
- Kolor: T008
- Wydajność: 220 stron A4, z pokryciem 5 %

Dane ogólne

- Rozmiary (dł. x szer. x wys.):
467 x 256 x 212 mm (przechowywanie)
467 x 484 x 309 mm (przechowywanie)
- Ciężar: 5,25 kg
- Poziom hałas: 39 dB (A) (ISO 7779)
- Zużycie energii: 18 W wg (ISO 10561)

Warunki testu jak niżej: (warunki naświetlania: we wnętrzu pomieszczenia)

Źródło światła: Światło jarzeniowe
Intensywność: 70.000 luksów
Temperatura: 24 °C
Wilgotność powietrza: 60 % wilgotn. wzgl.
Oprawa szkła: 2 mm, soda lime
Kryteria blaknięcia: czyste YMC 30 % ubytku przy g. opt. = 1
Przewidywana żywotność ekranu: łączne natężenie oświetlenia/(500 lx x 10 h x 365 dni = 1 rok)

* Powyższe dane zostały ustalone na podstawie wewnętrznych testów przyspieszonych firmy EPSON i nie stanowią okresów gwarancyjnych udzielanych przez firmę EPSON. Testy zostały zaprojektowane i wykonane przez firmę EPSON.

Normy

- Dyrektywa CE 89/336/EWG oraz 73/23/EWG
- Spełnia wymogi ENERGY STAR

Gwarancja

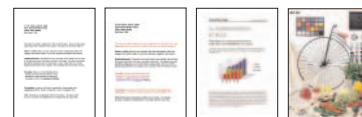
- Gwarancja standardowa: 1 rok serwisu Carry-In

Minimalne wymagania systemowe

Windows 98	Pentium 16 MB RAM 20 MB wolnej pamięci na twardym dysku
Windows ME	Pentium 150 MHz 32 MB RAM 20 MB wolnej pamięci na twardym dysku
Windows 2000	Pentium 133 MHz 64 MB RAM 40 MB wolnej pamięci na twardym dysku
Windows XP	Pentium 233 MHz 64 MB RAM 100 MB wolnej pamięci na twardym dysku
Macintosh OS 8.5.1	14 MB (drukowanie na pierwszym planie) 16 MB (drukowanie w tle)
Macintosh OS X 10.1.2 lub później	128 MB RAM

Zalecane wymagania systemowe

Windows 98	Pentium 300 MHz lub wyżej 64 MB RAM lub więcej 50 MB pamięci na dysku twardym, lub więcej
Windows ME	Pentium 300 MHz lub wyżej 64 MB RAM lub więcej 50 MB pamięci na dysku twardym, lub więcej
Windows 2000	Pentium 300 MHz lub wyżej 64 MB RAM lub więcej 100 MB pamięci na dysku twardym, lub więcej
Windows XP	Pentium 300 MHz lub wyżej 128 MB RAM lub więcej 100 MB pamięci na dysku twardym, lub więcej
Macintosh OS X 9.1 lub później	29 MB (drukowanie na pierwszym planie) 48 MB (drukowanie w tle)
Macintosh OS X 10.1.2 lub później	256 MB RAM



A4 czarny tekst memo*¹ A4 kolorowy tekst memo*² Tekst oraz grafika kolorowa A4*³ Foto A4 (rower)*⁴

** Zdjęcie „Rower”, które służy do przedstawienia szybkości druku fotograficznego.

Uwaga dotycząca szybkości druku:

Czas wydruku są różne w zależności od konfiguracji komputera, ustawień drukowania, aplikacji, powierzchni medium i stopnia komplikacji drukowanej strony.

Podane w tej broszurze czasy wydruku są przeciętnymi czasami drukowania wielu wydruków tej samej strony, w ciągu jednej minuty. Czasy wydruku mierzone od chwili uaktywnienia polecenia „Drukuj” do chwili wyrzucenia arkusza na podajnik. Podane prędkości uzyskano przy użyciu następującego systemu: 200 Mhz Pentium PC, 64 MB RAM, dysk twardy 2 GB, Windows 95 lub 98.

EPSON Deutschland GmbH

Representative Office Poland
ul. Bokserska 66
02-690 Warszawa
Tel.: +48 22 / 455 7500
Fax: +48 22 / 455 7501

Twój sprzedawca EPSON:



www.epson.pl

Infoline: 00800 49 11 301 (0,16 Złoty/min)
Service line: 00800 49 11 299 (0,16 Złoty/min)
Pn.-Pt.: godz. 09.00 – 17.30

ISO 14001 BVQI nr atestu 80679

ISO 9001 : 2000 BVQI nr atestu 80678

Dane techniczne urządzenia mogą podlegać zmianom.
Wszystkie znaki firmowe producentów są zastrzeżone.



EPSON®

COLOUR YOUR LIFE

EPSON® STYLUS™ PHOTO 915



*Łatwa w obsłudze profesjonalna drukarka fotograficzna,
samodzielnie drukująca zdjęcia najwyższej jakości*

- Rozdzielczość zoptymalizowana do 5760 dpi na odpowiednich nośnikach
- Druk samodzielny, za pośrednictwem wbudowanego gniazda karty PCMCIA – bez użycia PC
- Profesjonalne odbitki pozbawione marginesów, nawet w formacie A4
- 6 kolorów atramentu gwarantujących uzyskanie ładnych odbitek fotograficznych
- Technologia PRINT Image Matching™ umożliwiająca wierne odtwarzanie zdjęć z aparatu cyfrowego



EPSON® STYLUS™ PHOTO 915

Przedstawiamy drukarkę EPSON Stylus Photo 915, ... która ułatwi druk zdjęć cyfrowych

EPSON Stylus Photo 915 to doskonała drukarka fotograficzna, idealna dla każdego aparatu cyfrowego oraz fotografii rodzinnej. To prawdziwa alternatywa dla profesjonalnej obróbki zdjęć, odbitki pozbawione marginesów, bezpośrednio z karty pamięci aparatu cyfrowego (DSC), bez konieczności podłączania do PC. Pozwala na uzyskanie wyjątkowej, zoptymalizowanej rozdzielczości druku, dzięki wykorzystaniu 6 kolorów i zagwarantowaniu odporności papierów firmy EPSON na działanie światła, która wynosi 25 lat*.



Drukarka EPSON Stylus Photo 915 umożliwia nieskomplikowany druk cyfrowych odbitek fotograficznych wysokiej jakości, przy minimalnym nakładzie pracy. Idealna dla wszystkich entuzjastów, którzy dostrzegli już korzyści wynikające z fotografii cyfrowej. Jest także bardzo uniwersalna i może drukować także dokumenty tekstowe oraz graficzne, np. sprawozdania, zestawienia oraz projekty realizowane przy użyciu DTP.

Specjalnie dla Twojej wygody ... bez użycia PC

W celu maksymalnego uproszczenia druku odbitek fotograficznych, drukarka EPSON Stylus Photo 915 wyposażona została w gniazdo karty PCMCIA.

Teraz, aby uzyskać odbitki fotograficzne wysokiej jakości, wystarczy włożyć kartę pamięci bezpośrednio do gniazda drukarki EPSON Stylus Photo 915 (szeroki zakres kart pamięci,

dzięki załączonym adapterom), a następnie, przy użyciu wbudowanego wyświetlacza LCD, wybrać zdjęcia do druku. Nie istnieje chyba łatwiejsza metoda otrzymywania wysokiej jakości odbitek fotograficznych.

Po co wywoływać zdjęcia, jeżeli można je po prostu wydrukować?

Zaletą drukarki EPSON Stylus Photo 915 jest nie tylko jej samodzielna praca, ale również doskonała jakość, możliwa dzięki rewolucyjnym technologiom firmy EPSON. Łącząc technologię mikroskopijnych kropli atramentu o zmiennej wielkości, wytwarzanych przez głowicę drukującą Micro Piezo™, z atramentami w 6 kolorach, EPSON osiągnął niespotykaną rozdzielczość zoptymalizowaną do 5760 dpi, która stworzyła nową definicję druku o wysokiej rozdzielczości. Rezultaty mówią same za siebie: żywe, pulsujące bogactwem szczegółów

zdjęcia, które spokojnie wytrzymują porównanie z tymi, które zostały wykonane profesjonalnie.

Zdjęcia na zawołanie, wykonane z perfekcją

Poza nieskomplikowanym drukiem najwyższej jakości, drukarka EPSON Stylus Photo 915 oferuje także dodatkowe możliwości obróbki, które przyczyniają się do uzyskania jeszcze lepszych rezultatów. Umożliwia ona automatyczny druk odbitek bez marginesów na papierze 100 x 150 mm oraz A4, a po zamontowaniu uchwytu do papieru rolkowego także ciągły druk całych zestawów zdjęć. W ten sposób można także drukować powiększenia bannerów oraz zdjęcia panoramiczne, dzięki czemu najlepsze zdjęcia można drukować także w dużym formacie.

CO SIĘ ZA TYM KRYJE? TECHNOLOGIE FIRMY EPSON:

EPSON Ultra Micro Dot™

Stać głowicę drukującą EPSON Micro Piezo™ wyrzuca z absolutną precyzją doskonale uformowane kropelki atramentu na papier, tworząc praktycznie niewidoczne punkciki EPSON Ultra Micro Dot™ o objętości 4 pikolitrow, gwarantujące najwyższą jakość druku.

EPSON Variable-sized Droplet - technologia kropli o zmiennej wielkości

W celu utrzymania dużej szybkości druku, kropelki mikroskopijnej wielkości wykorzystywane są tylko w miejscach o precyzyjnym odwzorzeniu szczegółów i odcieni, dla dużych powierzchni, w jednolitym kolorze, wykorzystywane są większe kropelki.

Rozdzielczość do 5760 zoptymalizowanych DPI przy użyciu systemu zarządzania rozdzielczością Resolution Performance Management (RPM)

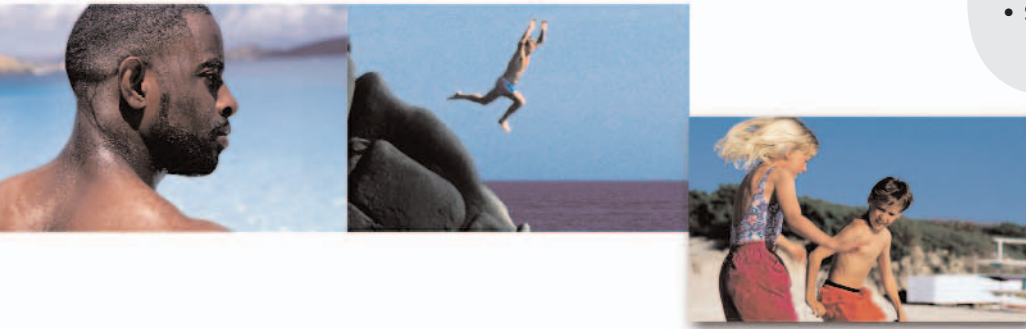
Technologia RPM firmy EPSON umożliwia precyzyjne rozmieszczanie kropli w sześciu wielkościach, dzięki temu możliwe jest uzyskanie wydruków fotograficznych wyjątkowej jakości.

Wkłady atramentowe Intelligent Ink

„Inteligentny” układ scalony, który przekazuje użytkownikowi precyzyjne informacje o poziomie atramentu oraz zamykane zaworki umożliwiają łatwą wymianę wkładów, w zależności od potrzeb.



- Wyjątkowa jakość druku – rozdzielczość zoptymalizowana do 5760 dpi na odpowiednich nośnikach
- Odbitki wykonane w stałym, profesjonalnym standardzie – bez marginesów, na papierach 100 x 150 mm oraz A4
- Druk bezpośredni dzięki wbudowanemu gniazdu karty PCMCIA – bez użycia PC!
- Zestaw 6 kolorów atramentu, gwarantujących wyjątkową jakość druku fotograficznego
- Praca samodzielna przy wykorzystaniu adapterów do następujących kart: CompactFlash™, SmartMedia™, Memory Stick®, MultiMediaCard™ oraz SD Card
- Opcjonalny monitor LCD, umożliwiający szybki, wyraźny podgląd zdjęć przy użyciu czytnika kart
- Uchwyt do papieru rolkowego dla większych wydruków
- Podwójny system atramentów QuickDry™ o wysokiej pojemności, z wkładkami Intellidge
- Idealne rozwiązanie dla druku dokumentów tekstowych i kolorowych grafik w formacie A4, np. sprawozdań lub zestawień
- Technologia PRINT Image Matching™ umożliwiająca wierne odtwarzanie zdjęć z aparatu cyfrowego
- Rozbudowane oprogramowanie EPSON PhotoQuicker 3.2 do obróbki graficznej zdjęć
- Stylowy, nowoczesny wygląd

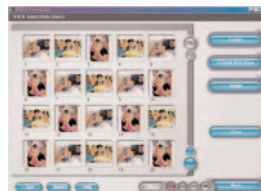


Pełna kontrola

Drukarka EPSON Stylus Photo 915 pozwala na pełną kontrolę procesu wykonywania odbitek fotograficznych. Jeżeli nie chcesz tracić czasu, wykorzystując komputer, to samodzielna praca drukarki może być szczególnie pomocna, zwłaszcza przy wykorzystaniu podglądu na monitorze LCD do wyboru i przeglądania zdjęć. Jeżeli jednak chcesz skorzystać z komputera, to unikalne oprogramowanie PhotoQuicker 3.2 firmy EPSON zawiera dodatkowe funkcje, pozwalające na kształtowanie obrazu. Jest to właściwie wirtualna ciemnia fotograficzna, dostarczająca wielu narzędzi do obróbki fotograficznej, jak np. efekty usprawniające zdjęcia, automatyczna zmiana wielkości, filtry, a nawet wmontowanie tekstu w zdjęcie.

Jakość wzięta z życia

Drukarka EPSON Stylus Photo 915 wykorzystuje technologię PRINT Image Matching (P.I.M. II), w celu zagwarantowania zgodności odbitki fotograficznej ze zdjęciem, które wykonane zostało przez Ciebie przy użyciu aparatu cyfrowego (zawierającego układ P.I.M.). Wraz z plikiem zdjęciowym rejestrowane są automatycznie wybrane cechy charakterystyczne, takie jak np. warunki oświetlenia, zapewniając pełną zgodność gotowych zdjęć z oryginałem wziętym z życia.



Atramenty EPSON QuickDry™

Atramenty te produkowane są na bazie barwników, których receptura została opracowana specjalnie w celu uzyskania żywszych kolorów i gładszej gradacji odcieni oraz umożliwienia wiernego odtwarzania kolorów, zapewniając odporne na działanie światła wydruki na materiałach firmy EPSON.

* w zależności od materiału Warunki badania odporności na działanie światła na odwrocie strony.

Układ PRINT Image Matching™ (P.I.M. II)

Układ ten doskonale reprodukuje ustawienia i tworzy grafiki wiernie oddające zawartość pierwotnych obrazów pochodzących z cyfrowych aparatów fotograficznych (przy użyciu aparatu posiadającego funkcję P.I.M.). Można to osiągnąć przy użyciu aparatu, który ustawia warunki druku odbitek w momencie wykonywania zdjęcia.

