

EPSON® STYLUS™ PHOTO 925

Dane techniczne

Technologia druku:

- EPSON Micro Piezo™
- Atramenty 6-kolorowe QuickDry™

Jakość druku

- Do 5.760 zoptymalizowanych dpi przy użyciu systemu RPM* (Resolution Performance Management)

* na wybranych materiałach

Prędkość drukowania

- W przybliżeniu 8,5 ppm w trybie tekstowym czarnym A4 (tryb oszczędny)*¹
- W przybliżeniu 8,5 ppm w trybie tekstowym kolorowym A4 (tryb oszczędny)*²
- W przybliżeniu 2 ppm w trybie tekstowym i graficznym kolorowym A4 (tryb normalny)*³
- W przybliżeniu 202 sekund na zdjęcie (tryb foto) (8 x 10")*⁴

* zobacz wzory grafik

Kompatybilność z systemami operacyjnymi:

- Microsoft® Windows® 98, 2000, ME, XP
- Macintosh OS 8.1, 9.1, 10.1.2 lub wersje późniejsze

Interfejsy

- 2 x USB:
 - 1 x typ B do przyłączenia do komputerów PC/Mac
 - 1 x typ A do wspomagania urządzeń zewnętrznych (np. stacji dysków ZIP)

Podawanie papieru

- Rozmiary arkuszy A4, A5, A6, B5, Legal, Letter, Executive Half Letter
- Koperty: C6, Nr 10, DL
- Ciężar: 64~90 g/m² (papier fotograficzny błyszczący premium = 255 g/m²)
- Max wydajność: 100 arkuszy A4
30 arkuszy przezroczystych dla drukarek atramentowych
20 arkuszy papieru fotograficznego błyszczącego
65 arkuszy papieru do drukarek atramentowych
- Max powierzchnia druku: 210 x 297 mm*
- Min. margines: 0 mm po każdej stronie*

* za pośrednictwem ustawień sterownika

Wkłady atramentowe

- Czarny: T026
Wydajność: 540 arkuszy A4 przy pokryciu 3,5 % (420 arkuszy przy pokryciu 5 %)
- Kolor: T027
- Wydajność: 220 stron A4 na każdy wkład kolorowy z pokryciem 5 %
- Przykłady: Ok. 44 8 x 10" Zdjęcia roweru*⁴

Dane ogólne

- Wymiary (w x d x h)
Dane robocze: 492 x 595 x 310 mm
Przechowywanie: 492 x 290 x 228mm
- Ciężar: 6,4 kg (jednostka główna)
- Poziom hałas: 43 dB(A) (ISO 7779)
- Zużycie energii: 15 W (wzór literowy ISO 10561)

Opcja

- Monitor podglądowy C12C860006

Przepisy

- Dyrektywa CE 89/336/EWG i 73/23/EWG
- Spełnia wymogi ENERGY STAR

Gwarancja

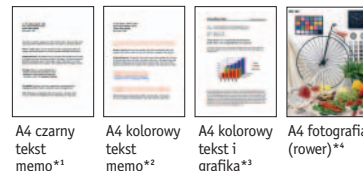
- Gwarancja standardowa: 1 rok serwisu Carry-In

Minimalne wymagania systemowe

Windows 98	Pentium 16 MB RAM 20 MB wolnej pamięci na twardym dysku
Windows 2000	Pentium 133 MHz 64 MB RAM 40 MB wolnej pamięci na twardym dysku
Windows ME	Pentium 150 MHz 64 MB RAM 20 MB wolnej pamięci na twardym dysku
Windows XP	Pentium 150 MHz 64 MB RAM 100 MB wolnej pamięci na twardym dysku
Macintosh OS 8.1	14 MB RAM (drukowanie na pierwszym planie)
Macintosh OS X 10.1.2	16 MB RAM (drukowanie w tle) 128 MB RAM

Zalecane wymagania systemowe

Windows 98, 2000, ME	Pentium 300 MHz 64 MB RAM 50 MB wolnej pamięci na twardym dysku
Windows XP	Pentium 300 MHz 128 MB RAM 100 MB wolnej pamięci na twardym dysku
Macintosh OS X 8.50,1 lub więcej	29 MB RAM (drukowanie na pierwszym planie) 48 MB RAM (drukowanie w tle)
Macintosh OS X 10.1.2 lub więcej	256 MB RAM



A4 czarny tekst memo*¹ A4 kolorowy tekst memo*² A4 kolorowy tekst i grafika*³ A4 fotografia (rower)*⁴

*⁴ Ilustracja „Rower” służąca do przedstawienia prędkości druku fotografii.

Uwaga dotycząca prędkości drukowania:

Czasy wydruku są różne w zależności od konfiguracji komputera, ustawień drukarki, aplikacji, powierzchni medium i stopnia komplikacji drukowanej strony.

Podane w tej broszurze czasy wydruku są przeciętnymi czasami drukowania wielu wydruków tej samej strony, w ciągu jednej minuty. Czasy wydruku mierzone od chwili uaktywnienia polecenia „Drukuj” do chwili wyrzucenia arkusza na podajnik. Podane prędkości uzyskano przy użyciu następującego systemu: 200 MHz Pentium PC, 64 MB RAM, 2 GB HDD, Windows 95 lub 98.

EPSON Deutschland GmbH
Representative Office Poland
ul. Bokserska 66
02-690 Warszawa
Poland
Tel.: +48 22 / 455 7500
Fax: +48 22 / 455 7501

Twój sprzedawca EPSON:



www.epson.pl

Infoline: 00800 49 11 301 (0,16 Złoty/min)
Service line: 00800 49 11 299 (0,16 Złoty/min)
Pn.-Pt.: godz. 09.00 – 17.30

ISO 9001 : 2000 BVQI nr atestu 80678
ISO 14001 BVQI nr atestu 80679



EPSON®

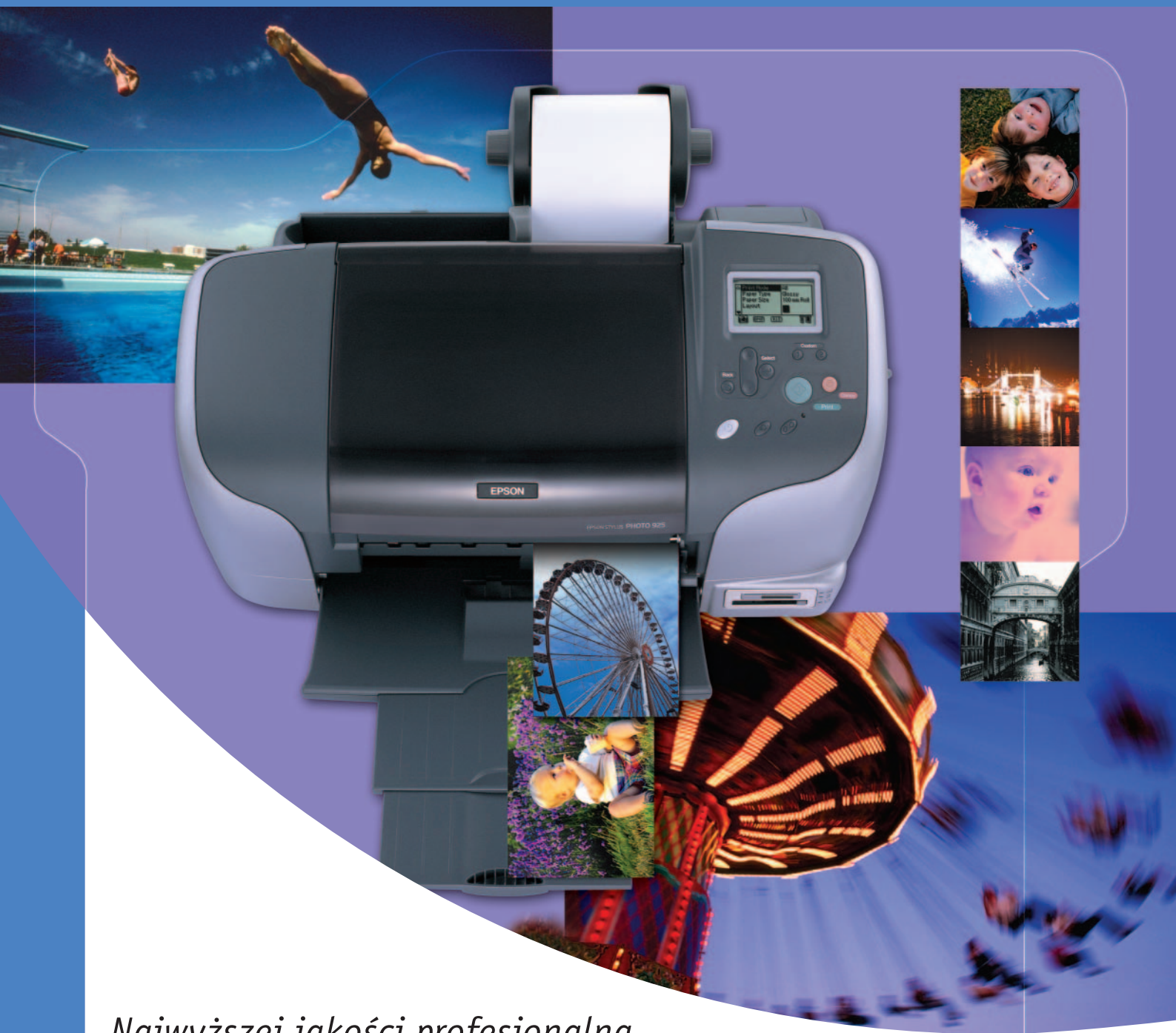
COLOUR YOUR LIFE

* Warunki testu jak niżej: (warunki wyświetlania: we wnętrzu pomieszczenia)

Źródło światła: Światło jarzeniowe
Intensywność: 70.000 luksów
Temperatura: 24 °C
Wilgotność powietrza: 60 % wzgl.
Oprawa szkla: 2 mm, wapno sodowane
Kryteria blaknięcia: czyste YMC 30 % ubytku przy g. opt. = 1
Przewidywana żywotność ekranu: Łączne natężenie oświetlenia/(500 lx x 10 h x 365 dni = 1 rok)

* Powyższe dane zostały ustalone na podstawie wewnętrznych testów przyspieszonych firmy EPSON i nie stanowią okresów gwarancyjnych udzielanych przez firmę EPSON. Testy zostały zaprojektowane i wykonane przez firmę EPSON.

EPSON® STYLUS™ PHOTO 925



Najwyższej jakości profesjonalna drukarka fotograficzna zdolna do pracy niezależnej

- Druk o profesjonalnej jakości fotograficznej z rozdzielczością 5760 zoptymalizowanych dpi, 6-kolorowy system atramentowy
- Bezpośrednia, niezależna praca drukarki z dużą szybkością i wysoką rozdzielczością
- Gniazda kart specjalnych wspomagające wiele typów pamięci
- Papier ciągły (rolkowy) i zintegrowany przecinak do papieru
- Optymalna jakość i szybkość druku dzięki technologii kropli o zmiennej wielkości firmy EPSON
- Rzeczywisty druk bez współpracy z komputerem z poszerzonymi funkcjami w trybie pracy niezależnej



EPSON® STYLUS™ PHOTO 925

Profesjonalne drukowanie fotografii w trybie 6-kolorowym jednym naciśnięciem przycisku



Najwyższej jakości druk fotograficzny

Dzięki zoptymalizowanej rozdzielczości druku, wynoszącej 5760 dpi – EPSON Stylus Photo 925 tworzy wspaniałe zdjęcia przy użyciu unikalnej, opracowanej przez firmę EPSON technologii zmiennej wielkości kropli. Ostry, „jak szpilka” tekst zapewnia specjalny wkład czarnego atramentu drukarki EPSON Stylus Photo 925. Drukarka posiada także 6-kolorowy system wkładów atramentowych, zwiększający dokładność szczegółu, poszerzający gradację barw i pogłębiający odcienie.

Druk bezmarginesowy jest standardową cechą tej drukarki zarówno na materiałach 100 x 150 mm, jak A4, co eliminuje konieczność ręcznego przycinania wydruków i umożliwia tworzenie zdjęć jakości „laboratorium fotograficznego”, odpornych na działanie światła przez okres do 25 lat*. Drukarka EPSON Stylus Photo 925 zapewnia niepowtarzalną prostotę i produktywność dzięki szybkiemu drukowi z prędkością 8,5 ppm w kolorze i 8,5 ppm w trybie czarnym oraz złączom USB typu plug and play.

EPSON Stylus Photo 925 jest najwyższej jakości drukarką fotograficzną. Doskonała drukarka dla fotografów korzystających z aparatów cyfrowych – tak zawodowców, jak i amatorów – która stanowi kompletne laboratorium fotograficzne na Twoim biurku, zapewniające wyjątkową rozdzielczość 5760 zoptymalizowanych dpi, a dzięki niej zapierające oddech w piersiach zdjęcia. Drukarka EPSON Stylus Photo 925, która potrafi drukować obrazy bezpośrednio z karty pamięci aparatu cyfrowego, sprawia, że drukowanie zdjęć to bardzo prosta czynność - dzięki bogactwu pełnego różnorodnych funkcji oprogramowania.

Intuicyjny druk niezależny

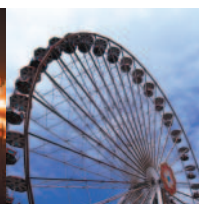
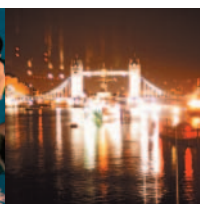
Aby drukować wysokiej jakości zdjęcia prosto z aparatu cyfrowego na drukarce EPSON Stylus Photo 925, nie potrzebujesz komputera. Drukarka posiada specjalne zintegrowane gniazda kart pamięci, umożliwiające przyłączanie wielu typów kart pamięci stosowanych w cyfrowych aparatach fotograficznych – Compact Flash™, SmartMedia™, Sony Memory Stick, IBM Micro-Drive – i zapewniające momentalny dostęp do zdjęć bez konieczności stosowania odpowiednich adapterów.

W trybie pracy niezależnej obsługa drukarki odbywa się przez panel LCD, oferujący podobny zestaw funkcji i narzędzi edycyjnych co interfejs programu PhotoQuicker 3.2. Dostępny jest przy tym również opcjonalny ciekłokrystaliczny wyświetlacz podglądowy. Zwiększa to funkcjonalność drukarki i umożliwia selekcjonowanie i przeglądanie obrazów przed ich wydrukowaniem. Drukarki EPSON Stylus Photo 925 można też bezpośrednio przyłączać do niektórych zewnętrznych peryferyjnych urządzeń pamięci masowej, łączonych z komputerami przez złącze USB (np. stacji dysków ZIP), zwiększając wygodę jej obsługi.



System ciągłego druku

Drukarka EPSON Stylus Photo 925 jest pod wieloma względami przenośnym studium fotograficznym. Zapewnia ona nie tylko pracę w trybie niezależnym od komputera i najwyższej jakości druk bezmarginesowy, lecz posiada również dodatkowo funkcje ciągłego i automatycznego druku, zapewniając wytwarzanie zdjęć w dużych nakładach. Nadaje się ona także doskonale do wytwarzania odbitek na miejscu.



EPSON TECHNOLOGIES

EPSON PerfectPicture Imaging System™

Połączenie najlepszych technologii pozwoliło na uzyskanie najbardziej kompletnego z dostępnych na rynku rozwiązań. Sprzęt, oprogramowanie, papiery oraz atramenty firmy EPSON uzupełniają się wzajemnie, zapewniając niedoścignione możliwości reprodukcji obrazów.

EPSON Ultra Micro Dot™

Stała głowica drukująca EPSON Micro Piezo™ wyrzuca z absolutną precyzją doskonale uformowane kropelki atramentu na papier, tworząc praktycznie niewidoczne punkciki EPSON Ultra Micro Dot™ o objętości 4 pikolitrow, umożliwiające najwyższą jakość druku.

Technologia kropli o zmiennej wielkości firmy EPSON

Optymalna szybkość i jakość dzięki zastosowaniu różnej wielkości kropek atramentu. W miejscach o dużym nasyceniu drobnymi szczegółami stosuje się małe kropelki atramentu, natomiast w miejscach, gdzie dominuje jeden kolor – duże kropelki.



DRUKUJ WŁASNE ODBITKI I POWIĘKSZENIA

FUNKCJE I KORZYŚCI

- Najwyższej jakości druk ze rozdzielczością 5760 zoptymalizowanych dpi
- Szybki druk w trybie niezależnym od komputera – wygoda i mobilność
- Super szybki druk, 8,5 ppm w przyp. druku czarnego i w kolorze
- Druk o profesjonalnej jakości fotograficznej w 6-kolorowym systemie atramentowym EPSON QuickDry™
- Specjalne gniazda dla różnych typów kart pamięci
- Samoczynny przecinak papieru rolkowego – ekonomiczny druk dużych ilości odbitek
- Do 25 lat odporność na działanie światła na oryginalnych materiałach EPSON
- Optymalna jakość i szybkość druku dzięki technologii kropli o zmiennej wielkości firmy EPSON
- Rzeczywisty druk bezmarginesowy na materiałach arkuszywych i rolkowych - doskonałe wydruki jak z „laboratorium fotograficznego”
- Technologia PRINT Image Matching™ (P.I.M.) umożliwiająca wierne odtwarzanie zdjęć cyfrowych
- Opcjonalny monitor LCD do podglądu wydruków w trybie niezależnym



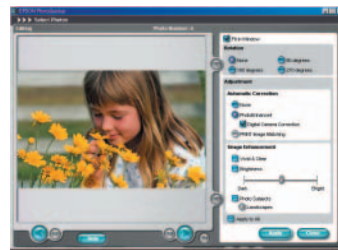
Bogate w funkcje oprogramowanie

W celu zapewnienia maksymalnej funkcjonalności drukarka EPSON Stylus Photo 925 dysponuje bogatym zestawem narzędzi, wspomagających interaktywne działania użytkownika i zwiększających ich skuteczność. W systemie PRINT Image Matching™ II wspomagający ten system aparat cyfrowy automatycznie definiuje ustawienia drukarki w chwili wykonywania zdjęcia, dzięki czemu nie jest możliwa utrata jakiegokolwiek danych obrazu. W rezultacie druki uzyskują lepszą jakość i są wierniejszym odwzorowaniem oryginalnie zdjętego obrazu.



Ponadto dzięki aplikacji PhotoQuicker 3.2 dysponujesz Ci wirtualną ciemnią, umożliwiającą tworzenie różnych projektów druku, funkcji edycji obrazów i druk „od krawędzi do krawędzi”. Drukarka Stylus Photo 925 wspomaga też technologię EXIF Print.

Przy użyciu mocowanego osobno uchwytu do materiałów rolkowych drukarka EPSON Stylus Photo 925 może drukować na zasadzie ciągłej kompletne zestawy zdjęć, dynamiczne powiększenia banerów lub pełne ujęcia panoramyczne. Co więcej, zintegrowany samoczynny przecinak do materiałów umożliwia dalsze skrócenie czasu wytwarzania zdjęć przez ich szybkie oddzielenie od siebie, zapewniając gotowy, ekonomiczny i wydajny druk większych nakładów.



Rozdzielczość 5760 zoptymalizowanych dpi przy użyciu systemu zarządzania rozdzielczością Resolution Performance Management (RPM)

Technologia RPM firmy EPSON umożliwia precyzyjne rozmieszczanie do sześciu wielkości kropli, a przez to uzyskiwanie wyjątkowej jakości wydruków fotograficznych.

EPSON QuickDry™ Inks

Produkowane na bazie barwników atramenty, których receptura została opracowana specjalnie w celu uzyskania żywszych kolorów i gładziej gradacji odcieni oraz umożliwienia wiernego odtwarzania kolorów jako cech standardowych przy zapewnieniu odpornych na działanie światła wydruków na materiałach firmy EPSON.

* w zależności od materiału Warunki badania odporności na działanie światła na odwrocie.

Wkłady atramentowe Intellidge

Zwiększające wydajność i funkcjonalność drukarki wkłady atramentowe posiadają zintegrowany moduł pamięci IC, który dokładnie monitoruje stopień zużycia atramentu i przekazuje go do komputera oraz zawiera zamykany zawór, umożliwiający łatwe wyjmowanie wkładu i jego późniejszą ponowną instalację.

PRINT Image Matching™

System ten doskonale reprodukuje ustawienia i tworzy grafiki wiernie oddające zawartość pierwotnych obrazów pochodzących z cyfrowych aparatów fotograficznych (przy użyciu aparatu wspierającego funkcję P.I.M.). Wynikiem tego procesu są bogatsze kolory o wysokiej jakości zieleni, błękitu, turkus i naturalnych odcieni barw skóry.